

# MORE EFFECTIVE SHIP LOADING AND UNLOADING CAPACITY IN THE ADM ROMANIA TERMINAL IN THE PORT OF CONSTANTA



Project cofinanced by the European Union from the Cohesion Fund through the Transport Program. For more details on the Transport Program, please visit [www.mt.ro](http://www.mt.ro)

SMIS Code 312391.



Cofinanțat de  
Uniunea Europeană



PROGRAMUL  
TRANSPORT  
2021 - 2027

## Increasing the ship load/unload capabilities in the ADM terminal in the port of Constanta servicing the flows of commodities - grains to and from Ukraine

### Project

Deploy 16 pieces of grain handling equipment, which will increase the operation rate by approximately 73 tones per hour



### Location

ADM Romania terminals in the port of Constanta

### Project Value

Total value: RON 8.985.690,94

Eligible value: RON 7.536.500,79



### Recipient

ADM România Logistics SRL  
Claudia-Miruna TOMESCU, director  
Email: Miruna.Tomescu@adm.com

The upgrade project initiated by ADM Romania Logistics in 2023 is aimed at developing the operating capacity in the port of Constanta. Streamlining and increasing the effectiveness of the terminal operations will extend the load/unload capabilities for grain flows, particularly to and from Ukraine. 16 pieces of legacy grain handling equipment will be replaced with new and more efficient equipment, which will boost productivity and reduce ship loading time in the port of Constanta, while ADM's hourly operation rate will be increased by approximately 73 tones per hour

The total value of the project is RON 8,985,690.94, including RON 7,536,500.79 in total eligible value. The project's non-repayable eligible value shall be funded as follows: RON 3,768,250.40 through the Cohesion Fund and RON 3,768,250.39 from the national budget.

The project's implementation time shall be 12 months, i.e. until 31 December 2024.

Project cofinanced by the European Union from the Cohesion Fund through the Transport Program.  
For more details on the Transport Program, please visit [www.mt.ro](http://www.mt.ro)  
SMIS Code 312391.

## December 2023

The funding contract (No 14/2023) was signed on 28 December 2023 with the Ministry of Transport and Infrastructure as the Management Authority for the Transport Program 2021-2027.

## February 2024

ADM Romania Logistics officially commences the upgrading project for its superstructure in the port of Constanta with the aim to increase its grain handling capacity and to therefore streamline its port operations. The process to select equipment providers starts.

## May 2024

ADM Romania Logistics signs the procurement contract for 16 pieces of grain handling equipment aimed at streamlining and increasing the effectiveness of the operations in its terminal in the port of Constanta. The selected supplier is Italy's AGI EMEA (<https://www.aggrowth.com>), with more than 30 years of experience in grain storage and handling equipment and one of the largest and most reputed manufacturers in Europe.

## September 2024

The first batch of equipment manufactured by Italy-based company AGI EMEA (<https://www.aggrowth.com>), aimed at upgrading ADM's terminal in the port of Constanta, arrives in Romania.



## October 2024

Deployment and testing start for the 16 pieces of grain handling equipment supplied by AGI EMEA.

## December 2024

Official completion of ADM Romania Logistics' project to upgrade its superstructure in the port of Constanta.

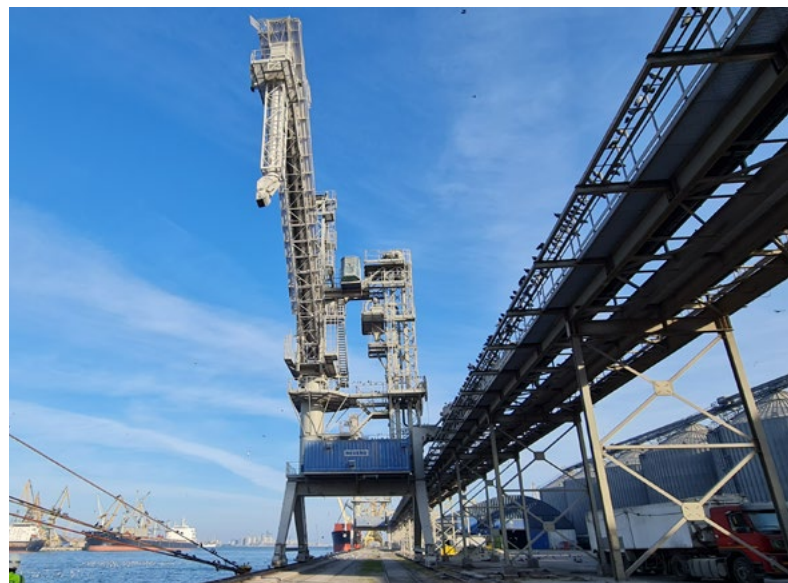
Project cofinanced by the European Union from the Cohesion Fund through the Transport Program.  
SMIS Code 312391.

**ADM Romania Logistics SRL is the division dealing with implementation and management of infrastructure and logistics projects for the operations in the ports of Constanta and Agigea.**

## About ADM Romania

ADM Romania is one of the largest traders of grains and oilseeds in Romania and the Danube region. It operates a network of 7 silos along the Romanian section of the Danube, a fleet of barges and one of the largest terminals in the port of Constanta. ADM Romania's team today counts around 400 employees.

ADM Romania was established in 2002 and gradually strengthened its position on the Romanian market by acquiring local operators, such as Alfred C. Toepfer International, Cerealcom Giurgiu or North Star Shipping Romania. ADM Romania is part of US multinational Archer Daniels Midland (ADM), one of the world's leading agricultural supply chain managers and processors, providing food security by connecting local needs with global capabilities. ADM is a significant provider of human and animal nutrition and offers one of the industry's largest portfolios of ingredients and solutions from nature.



*The content of this material does not necessarily reflect the official position of the European Union or the Ministry of Transport and Infrastructure.*

*For more details on the other programs co-financed by the European Union, please visit [www.mfe.gov.ro](http://www.mfe.gov.ro).*

# EFICIENTIZAREA CAPACITĂȚII DE ÎNCĂRCARE ȘI DESCĂRCARE A NAVELOR ÎN TERMINALUL ADM ROMÂNIA DIN PORTUL CONSTANȚA



Proiect cofinanțat de Uniunea Europeană din Fondul de Coeziune, prin Programul Transport. Pentru informații detaliate despre Programul Transport, accesați [www.mt.ro](http://www.mt.ro)

Cod SMIS 312391.



Cofinanțat de  
Uniunea Europeană



PROGRAMUL  
TRANSPORT  
2021 - 2027

## Creșterea capacităților de încărcare/descărcare a navelor în terminalul ADM din portul Constanța, servind fluxurilor de marfă - cereale din relația cu Ucraina

### Proiect

Montarea de 16 șnecuri de ultimă generație care vor crește rata orară de operare la 250 tone/oră

### Locație

Terminalul ADM România din portul Constanța

### Valoare proiect

Valoare totală: 8.985.690,94 lei

Valoare eligibilă: 7.536.500,79 lei

### Beneficiar

ADM România Logistics SRL  
Claudia-Miruna TOMESCU, administrator  
Email: Miruna.Tomescu@adm.com



Proiectul de modernizare demarat de ADM România Logistics în anul 2023 vizează dezvoltarea capacității de operare în portul Constanța. Prin eficientizare și fluidizarea activității în terminal, vor crește capacitățile de încărcare și descărcare a fluxurilor de cereale, în special pe relația cu Ucraina. Se vor înlocui 16 șnecuri măturătoare existente cu unele noi și mai eficiente, care vor accelera productivitatea și vor reduce timpul de încărcare al navelor în Portul Constanța, iar rata orară de operare ADM va crește cu 73 tone/oră.

Valoarea totală a proiectului este de 8.985.690,94 lei, din care valoare totală eligibilă 7.536.500,79 lei. Valoarea eligibilă nerambursabilă a proiectului este finanțată astfel: 3.768.250,40 lei prin Fondul de Coeziune și 3.768.250,39 lei din bugetul național.

Perioada de implementare a proiectului este de 12 luni, respectiv până la data de 31 decembrie 2024.

Proiect cofinanțat de Uniunea Europeană din Fondul de Coeziune, prin Programul Transport. Pentru informații detaliate despre Programul Transport, accesați [www.mt.ro](http://www.mt.ro). Cod SMIS 312391.

## Decembrie 2023

Contractul de finanțare (nr. 14/2023) a fost semnat în data de 28 decembrie 2023, împreună cu Ministerul Transporturilor și Infrastructurii în calitate de Autoritate de Management pentru Programul Transport 2021-2027.

## Februarie 2024

ADM România Logistics demarează oficial proiectul de modernizare a suprastructurii sale din portul Constanța, cu scopul de a crește capacitatea de manipulare a cerealelor și pentru a optimiza, astfel, operațiunile portuare. Se lansează procesul de selecție a furnizorilor de echipamente.

## Mai 2024

ADM România Logistics semnează contractul de achiziție a 16 șnecuri măturătoare destinate eficientizării și fluidizării activității din terminalul operat în Portul Constanța. Furnizorul ales este AGI EMEA (<https://www.aggrowth.com>) din Italia, cu peste 30 de ani de experiență în echipamente de depozitare și manipulare a cerealelor și unul dintre cei mai mari și mai respectați producători din Europa.

## Septembrie 2024

Prima tranșă de echipamente produse de firma AGI EMEA (<https://www.aggrowth.com>) din Italia destinate modernizării terminalului operat de ADM în Portul Constanța va ajunge în România.



## Octombrie 2024

Începerea montajelor celor 16 șnecuri măturătoare furnizate de AGI EMEA și a testărilor.

## Decembrie 2024

Finalizarea oficială a proiectului ADM România Logistics de modernizare a suprastructurii sale din portul Constanța.

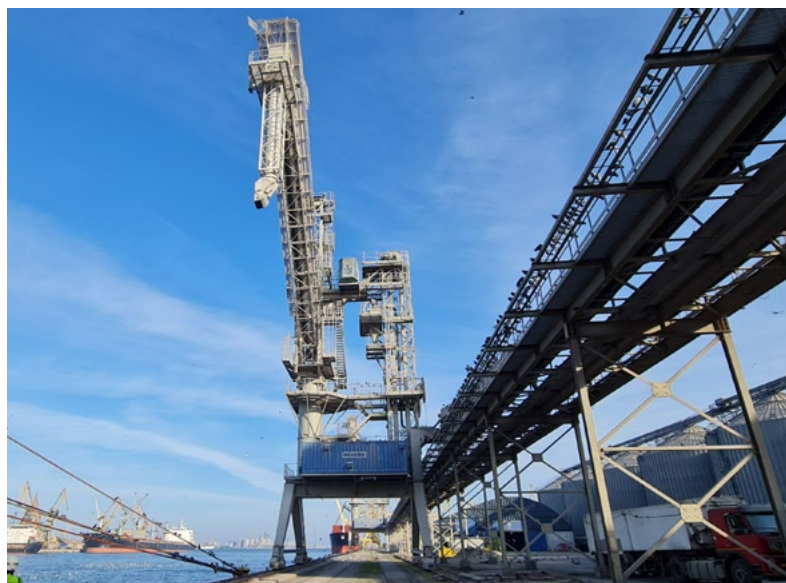
Proiect cofinanțat de Uniunea Europeană din Fondul de Coeziune, prin Programul Transport. Pentru informații detaliate despre Programul Transport, accesați [www.mt.ro](http://www.mt.ro). Cod SMIS 312391.

**ADM Romania Logistics SRL – este divizia care asigură implementarea și managementul proiectelor de infrastructură și de logistică pentru operațiunile din Porturile Constanța și Agigea.**

## Despre ADM România

ADM România este unul dintre cei mai mari operatori în comerțul cu cereale și semințe oleaginoase din România și regiunea Dunării. Operează o rețea de 7 silozuri pe traseul dunărean românesc, o flotă de barje și unul dintre cele mai mari terminale din portul Constanța. Echipa ADM România numără, în prezent, în jur de 400 de angajați.

ADM România a fost înființată în anul 2002 și și-a consolidat treptat poziția pe piața românească prin achiziționarea unor operatori locali, precum Alfred C. Toepfer International, Cerealcom Giurgiu sau North Star Shipping Romania. ADM România este parte din multinaționala americană Archer Daniels Midland (ADM), unul dintre liderii mondiali în managementul și procesarea lanțului de aprovizionare agricol global, care asigură securitatea alimentară prin conectarea nevoilor locale cu capacitățile globale. ADM este un furnizor important pentru nutriția oamenilor și animalelor și oferă unul dintre cele mai largi portofolii din industrie de ingrediente și soluții din natură.



*Conținutul acestui material nu reprezintă în mod obligatoriu poziția oficială a Uniunii Europene sau a Ministerului Transporturilor și Infrastructurii. Pentru informații detaliate despre celelalte programe cofinanțate de Uniunea Europeană, vă invităm să vizitați [www.mfe.gov.ro](http://www.mfe.gov.ro).*